

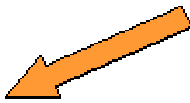
弗莱维赫相关数据

全世界共有 4100 万弗莱维赫牛，它是世界上第二大牛种。

育种目标：

弗莱维赫是各项性能发展均衡、耐粗饲、抗病力强、皮革好、产奶产肉性能均佳的乳肉兼用型品种，适用于各种饲养条件和生长环境。

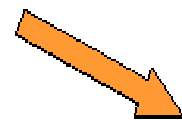
弗莱维赫—普遍使用的牛种



和乳用牛种杂交



纯种弗莱维赫



和肉用牛种杂交

德国弗莱维赫牛群:

总数:	3,52 百万
其中产奶母牛:	1,19 百万
接受产奶成绩检测的母牛:	90,9000
育种牛:	85,8000
登记母牛:	65,7000
首次授精量:	1,7 百万
巴伐利亚州弗莱维赫总数:	2,95 百万
其中产奶母牛:	1,0 百万
检测公牛总数:	500
其中在克鲁伯检测站检测公牛:	120

功能性状:

产奶性能:

接受产奶成绩检测的母牛平均每年产奶 6548 公斤，乳脂率：4,15%，乳蛋白率：3,49%，体细胞数量：14,2000 个/毫升

产肉性能:

接受产肉性能检测公牛数:	23,7260
平均屠宰年龄:	19 个月
活体重:	680 公斤
屠宰重:	394 公斤
日净增重:	687 克/天
屠宰率:	58,2%

优级农场的公牛每日净增重可达 1400 克，屠宰率可达 60%。

繁殖能力和产犊难易:

产犊间隔: 392 天

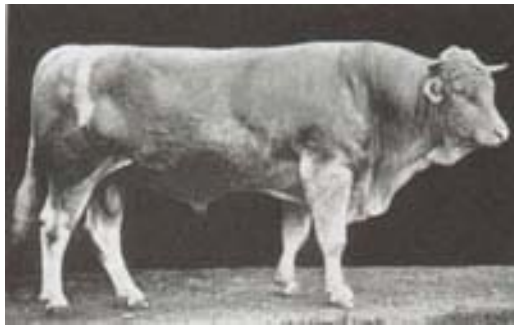
	产犊总数	死胎率	需兽医帮助
首次产犊母牛	24,2942	5,8%	3,2%
非首次产犊母牛	51,9715	3,7%	2,1%

弗莱维赫牛发展过程:

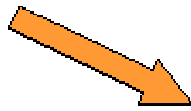
1830年，巴伐利亚和奥地利第一次从瑞士进口了西门塔尔牛，用于改善当地的乳肉两用品种。在这一时期，西门塔尔牛因其乳用性能和役用性能而闻名，但这种牛发育较晚，骨骼粗壮，体深不够。

1920年，南德完成种畜登记，弗莱维赫发展为独立品种，以三用作为育种目标：中等身躯且肌肉发达、乳用性能高以及役用性能佳。为达这一目标，专门建立了全面的性能测定体系和体系严密的育种计划。

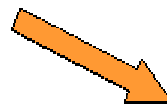
通过系统化改良牛群的各项性能，弗莱维赫发展成为为了现代化的、符合现代社会经济需求的、性能好经济效益高的乳肉兼用型品种。



1900年 Aktionär



1970年 Peppo



2000年 Zimbo

慕尼黑—克鲁伯人工
检测和授精站的育种目标